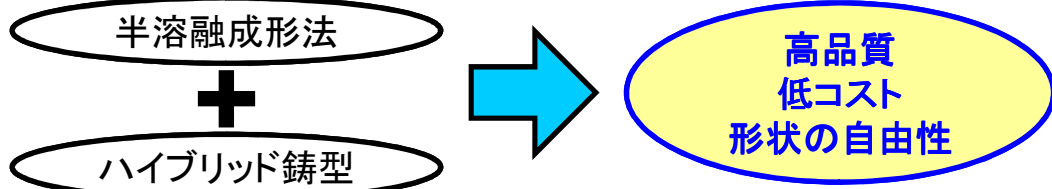


# ハイブリッド鋳型を用いた半熔融成形品の特徴

(株)浅沼技研 ○山本 健介, 高橋 正詞, 上久保 佳則, 杉浦 泰夫  
 静岡県工業技術研究所 鈴木 洋光, 岩澤 秀, 河部 昭雄  
 東京工業大学 手塚 裕康, 里 達雄



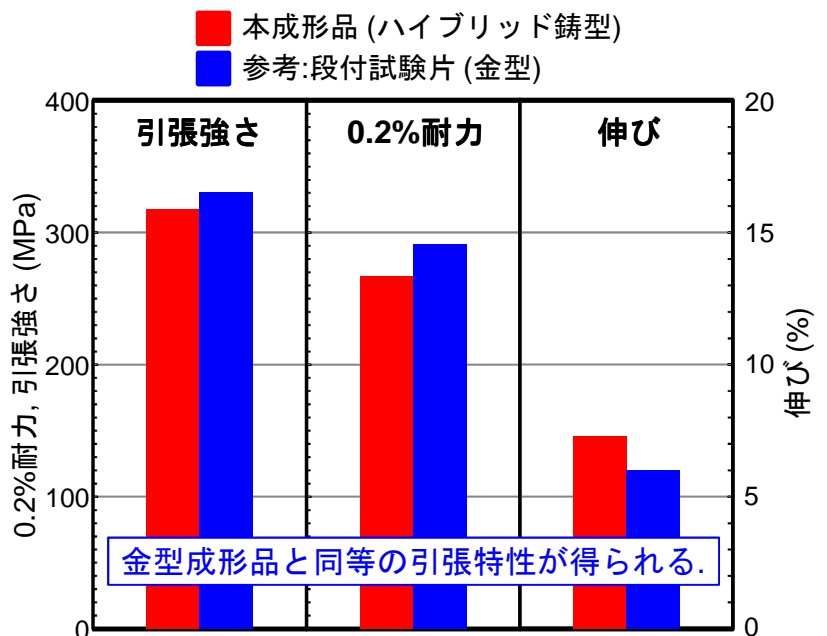
通常の砂中子と金型を組合せたハイブリッド鋳型を用いて、中空部を有する鋳型の半熔融成形を行い、得られた成形品の特徴について調べた。

## 成形品の外観

外径：Φ175mm, 内径：Φ145mm, 高さ：140mm

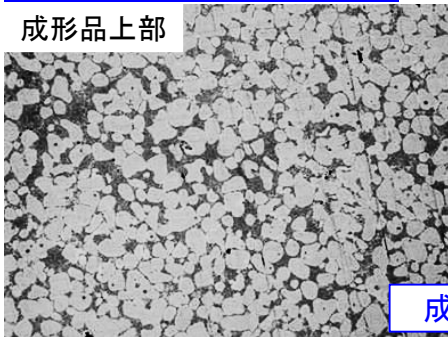


## T6処理材の引張特性

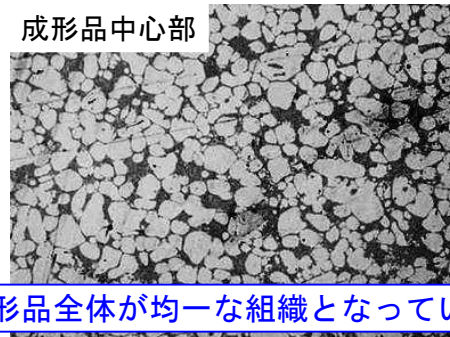


## 鋳造まま材のミクロ組織

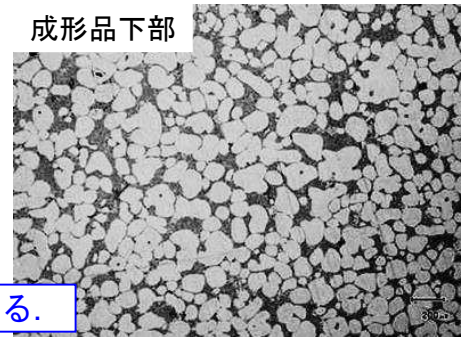
成形品上部



成形品中心部



成形品下部



成形品全体が均一な組織となっている。

ハイブリッド鋳型を用いた半熔融成形品は、金型を用いた場合と同程度の特徴が得られ、中空部を有する形状の成形方法として有効である。